



Monteringsanvisning | **ALPHA**

Volkswagen Amarok 23+

ALPVWDGSX/CMX

# VIKTIGT

## Gällande Skador

Speditör och Trucker accepterar EJ reklamationer på gods som avlägsnats ur träram. Synliga skador på/genom emballage **MÅSTE** antecknas **OMGÅENDE PÅ FRAKTSEDEL**. Dolda skador rapporteras **OVILLKORLIGEN** inom 5 dagar.

### 1. Kontroll av yttre emballage för skador.

- Klicka på eller scanna qr koden för att se avemballeringsvideo:



- Lossa wellpappen på kåpans transportemballage, genom att lossa samtliga skruvar enligt bild.

- Lyft av wellpappen enligt bildspel och var mycket varsam att inte häftstiften träffar och repar kåpan.
- Inspektera kåpa efter transportskador eller defekter.



## 2. Avemballering av kåpa

- Vik ned emballaget så att kåpan ligger plant.



- Lossa stålstagen från emballaget



- Lossa fästen på insidna samt utsidan som håller fast kåpa i emballaget



- Ställ kåpan på taket alternativt upprätt på framstammen.

Använd mjukt ej repande material tex. cellplast som underlag.

- Demontera stålinklarna i underkant av kåpan.



### 3. Montera Tätningslist

- Lossa skyddsfilmen från den dubbelhäftande tejp på listan.
- Montera tätlistan på undersidan av kåpan.

Gummilisten skall sitta 10mm från kurvan på bakhörnets början samt jäms med inre relingen.

Främre tätlist ska följa hela kåpan under samt upp på sidan.

**OBS!** Det förekommer ibland att listan redan är förmonterad.

### 4. Demontera original plastreling flak

- Lossa plastclips på insidan av relingskanten av flaket.
- Ryck upp och lossa plastskydden och demontera dem ifrån flaket.

(Clips kan gå sönder men dessa skydd ska ej återanvändas)



### 4. Lyft på kåpan

- **OBS!** Det finns en glipa framtill mellan framtam och sidolämmar som med fördel kan tätas före kåpmontage
- Lyft på kåpan
- Justera in kåpan grovt på flaket.



## 5. Finjustering, placering av kåpan på flaket

- **Justera kåpan först i längsled.**

Framtill skall kåpan vara jäms med flakets framstam som på bilderna.

- **Justera så att bakluckan kommer i linje med kåpans hörn, samt att den låser och stänger ordentligt.**

OBS! Kontrollera så att det är tillräcklig frigång mellan hytt och kåpa. Detta då flakets längd/sidoplacering kan variera, om så är fallet så måste flaket flyttas bakåt så inte kåpan ligger emot hytten.

Kontrollera även att tätningslisten ligger emot samtliga lackerade ytor.

**OBS! den bakre tätningslisten skall ligga an lätt. Aluminiumlisten får ABSOLUT ej ha möjlighet slå i lacken**

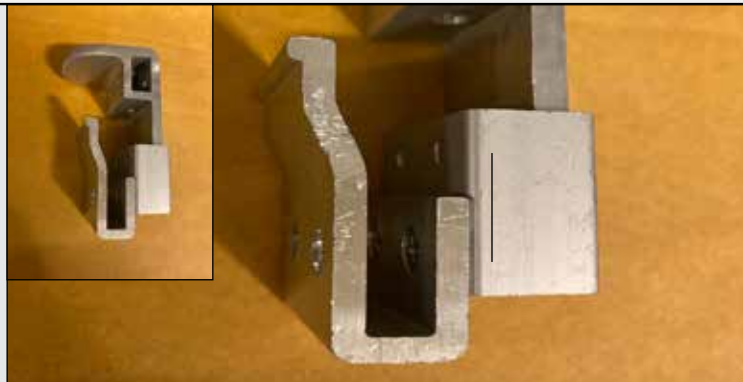


## 6. Klämhöjder tvingar

- **Justera tvingar till rätt klämhöjd.**

Tvingarna kan användas med 2 olika klämhöjder genom att flytta på den nedre delen av klammern. När ej klammern eller att den bottenar skall klämhöjden ändras.

OBS! glöm ej att smörja skruven annars kan den skära fast!



## 7. Montering tvingar

- **Placera tvingarna.**

Tvingarna placeras per sida 1st Längst fram, 1st Längst bak och 1st Mitt emellan. (tips) Sätt skyddstejp bakom tvingarna för att minimera nötskada.

- **Skruva fast tvingarna i mutterstycken som löper i kåpans sidoreling.**

Kontrollera så att tvingar sitter rakt, annars använd medföljande distans mellan reling och klammer

- **Drag åt tvingarna tills tätningslisten som sitter monterad komprimerats något.**

OBS!! VIKTIGT!! Se till att tvingarna ej "bottenar i mutterstycket.

Det är lätt att ledas till att dra för hårt. Tvingarna ska endast dras åt så att listan komprimeras något, var EXTRA observant och håll koll så att INTE kåpans reling böjs in / deformeras.

Dras tvingarna för hårt att kåpans relingar (deformeras kommer inte kåpans luckor att låsa som dom ska, och kan även orsaka permanenta deformationer och skador på kåpan!



**OBS!!!** Avvikelser kan förekomma gällande inkoppling & kabelfärger. installation sker på egen risk.

## 9. Fördragning av kåpas kabelstam

- **Dra ned kablage med kontaktstycke från flak under bilen.**

Led kablaget från vänster bakljus ned under bilen och framåt.

- **Led kabelstam vidare under bilen**

Fäst kablage med buntband, klamra exempelvis kabelstammen längs befintliga elstammen bakåt.

- **Led Upp kablage vid vänster ramben och längs med torpedplåt. (akta så att du ej drar för nära rattstång eller avgasrör!)**



## 10. Demontera vänster bakljus

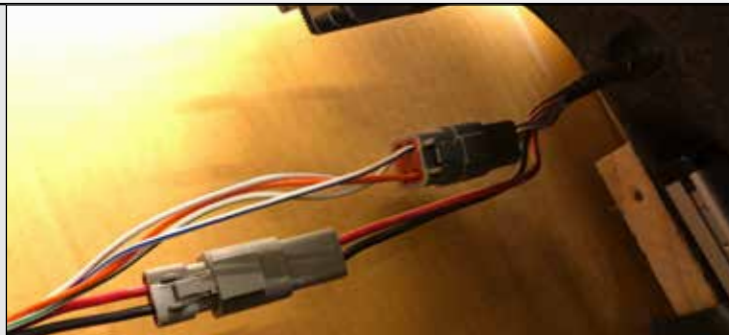
- Lossa 2 skruvar på sidan av bakljuset och dra det bakåt försiktigt.
- Drag kabelstamen upp och igenom springa in i flaket i ovankant

**OBS! KLIPP EJ BORT KONTAKSTYCKENA PÅ KABELSTAMMEN.**



### 11. Koppla in kontaktstycken flak till kåpa.

- *Koppla ihop kabelsatsens motsvarande kontaktstycken på kåpan*
- *Led in kontakstyckena i kåpan.*
- *Montera gummigenomföringen.*



### 13. Dra in kablage i kupén

- *För in förgreningen av kabelstammen som skall in i kupén genom den befintliga genomföringen på lämpligt sätt.*

*Vit/svart (Defroster) samt Vit/blå och Vit/grön (C-lås) skall föras igenom.*

*OBS! Vid behov skär upp plasthöljet på kabelstammen för att förgrena kablarna enklare till sin specifika inkopplingspunkt.*



### 14. Demontera instegsplast

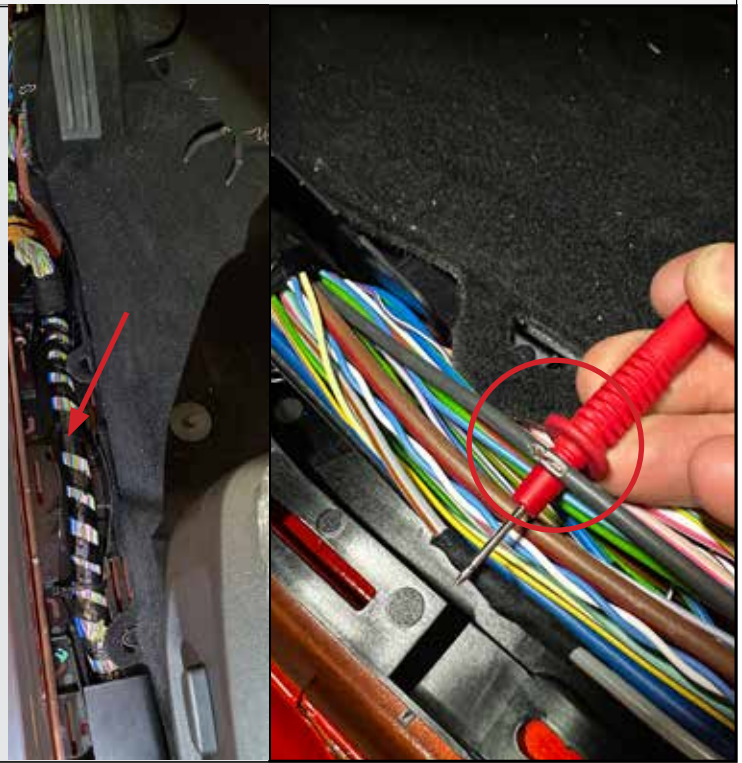
- *Demontera Instegsplasten på förarplatsen så att du kommer åt kabelsammen under.*



## 15. Inkoppling av defroster

- Lokalisera kabelstammen under tröskelplaten på förarsidan enligt bild.
- Anslut kåpans kabelstams Vit/Svart ledare (Defrostersignal) till bilens defrostermatning.

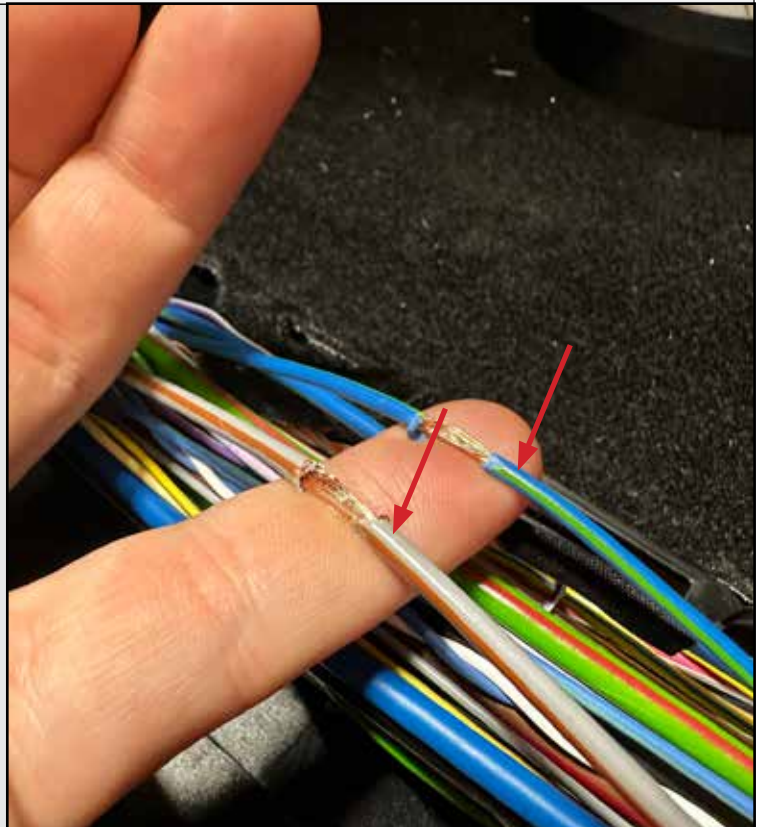
Vid dokumentationstillfälle var detta en Mörk-Grå 2,5mm<sup>2</sup> ledare



## 16. Inkoppling Centrallås

- Identifiera centrallåssets matarkablar placerade på samma plats som defrosterkabeln.
- Löd in Vitblå (lås upp signal) till Blågrön 2,5mm<sup>2</sup> kabel från kåpans kabelstam på signalkabel från bil.
- Löd in Vitgrön (lås signal) till Gråbrun 2,5mm<sup>2</sup> kabel från kåpans kabelstam på signalkabel från bil.

**OBS! Kontrollera att c-lås fungerar korrekt (åt rätt håll) innan permanent fastlödning utföres.**





## 17. Montera plus och jord batteri

- Anslut svarta ledaren på lämplig jorpunkt, förslagsvis enligt bild.
- Anslut röda ledaren på någon av pluspolens uttag bakom säkring.



## 18. Funktionstesta samtliga funktioner

- Testa Defoster manöver ihop med fordons bakrutedefroster  
*(skall endast fungera med motor igång)*
- Testa Interiörbelysning bak med strömställare och dörrbrytare.
- Testa luckornas låsfunktion och justera vid behov
- Fyll i kåpans skötselråd.
- Informera kunden och lägg skötsel anvisningen ihop med bilens dokument.
  
- Vid behov kan låsstänger samt låspinnar behövas att efterjusteras då kåpan är fastmonterad på bil. *(se skötselanvisning eller klicka på/ skanna QR koden till höger)*



## 20. Klart.