

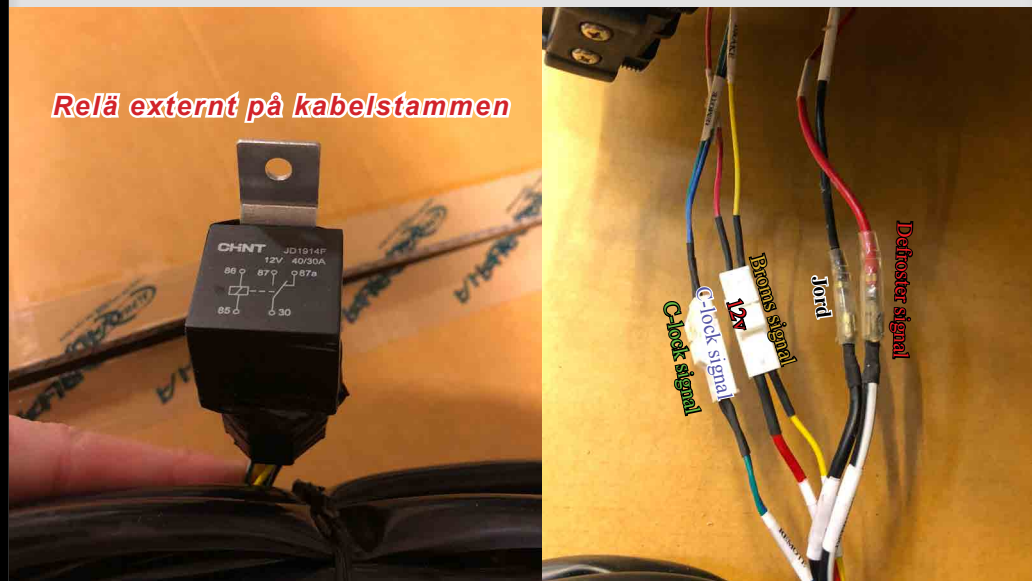
Det finns två olika versioner av kåpor. Kontrollera så att du har rätt kabelstam till kåpans el. Om kåpans el inte stämmer överens med kabelstammen så kontakta Trucker.

Version 1.

Kåpan har defroster **relä externt på kabelstammen.**

Funktion

Röd 1,5 mm ²	=12v
Gul 1,5 mm ²	=Broms signal
Svart 3 mm ²	=Jord
Röd 3 mm ² Eller Svart/vit 1,5 mm ²	=Defroster 12v
Grön 1,5 mm ²	=C-lås signal
Blå 1,5 mm ²	=C-lås signal



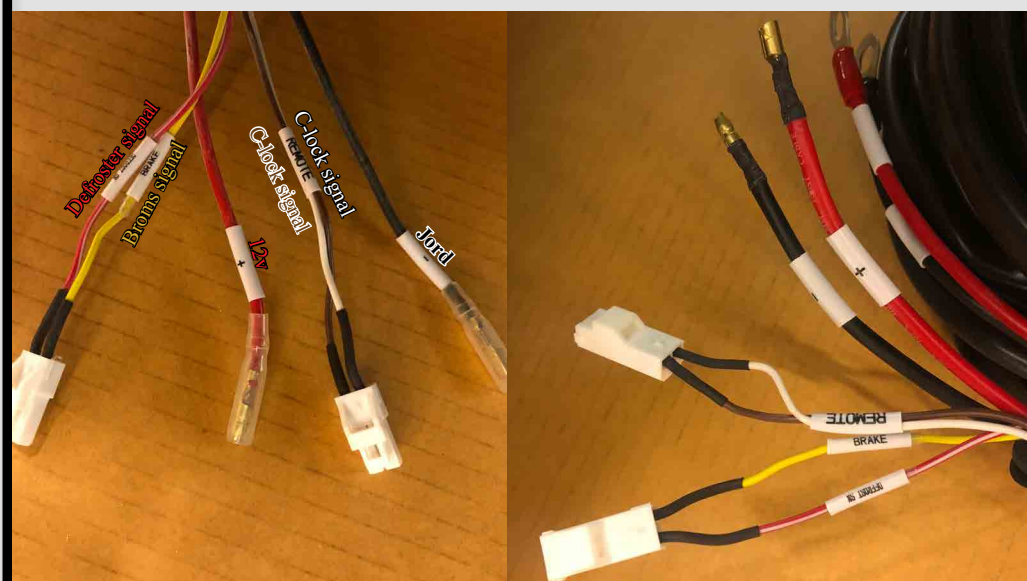
Artikelnummer kabelstam: ALPWI-ALP-A1-2P-RM

Version 2.

Kåpan har **defroster relä internt i kåpan** som sitter bakom innerbelysningen eller i kåpans vänstra bakhörn.

Funktion

Röd 4 mm ²	=12v
Gul 1,5 mm ²	=Broms signal
Svart 4 mm ²	=Jord
Röd/vit 1,5 mm ²	=Defroster signal
Vit 1,5 mm ²	=C-lås signal
Brun 1,5 mm ²	=C-lås signal



Artikelnummer kabelstam: ALPWI-ALP-A4-RM

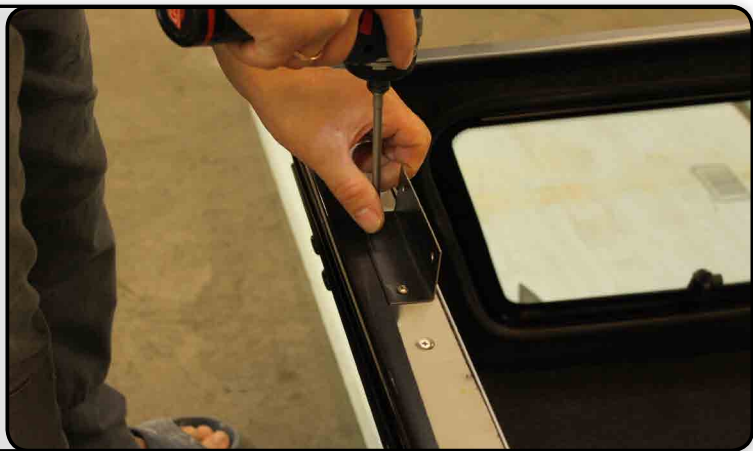
Demontera

kåpan ur emballaget. **Tag bort ståltagen** innan kåpan lyfts ur annars är det **mycket stor risk att kåpan skadas**.



Lägg

kåpan på taket eller ställ den upprätt på framstammen på **mjukt ej repande** material tex. cellplast. Tag bort transport stålvinclarna.



Montera

tätlist. Sätt tätlisten **på kåpan**. Gummilisten skall sitta jäms med kurvan på bakhörnets början samt jäms med inre relingen. Framre tätlist ska följa hela framstammen under.

OBS! Det förekommer att listen redan är monterad.



Lyft

på kåpan. Justera in grovt.

OBS! eventuella glipor bör tätas före kåpmon- tage.



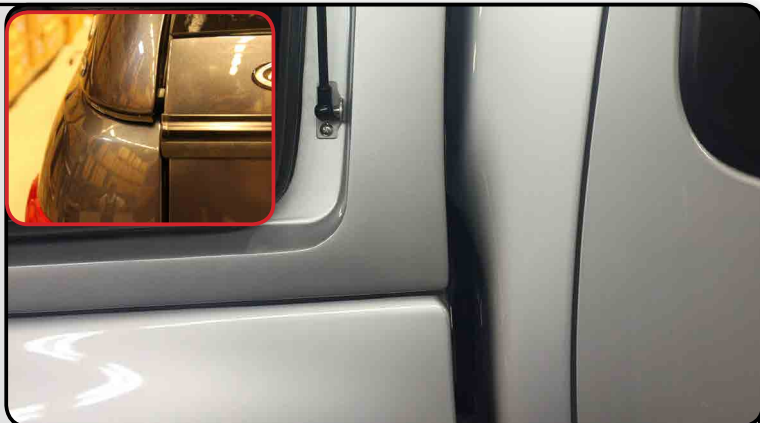
Justera

kåpan i längsled. Framtill skall kåpan vara jäms med flakets framstam som på bilderna.

OBS kontrollera så att det är tillräcklig frigång mellan hytt och kåpa samt att tätninglisten ligger mot samtliga lackade ytor. Detta då flakets längd/sidoplacering kan variera, om så är fallet så måste flaket flyttas bakåt så inte kåpan ligger emot hytten.

Justera

så att bakluckan kommer i linje med kåpans hörn, samt att den låser och stänger ordentligt.



OBS!! VIKTIGT!!

Dras tvingarna för hårt så kommer kåpans reling att böjas (deformeras) och kåpans sidoluckor kommer inte låsa som dom ska.

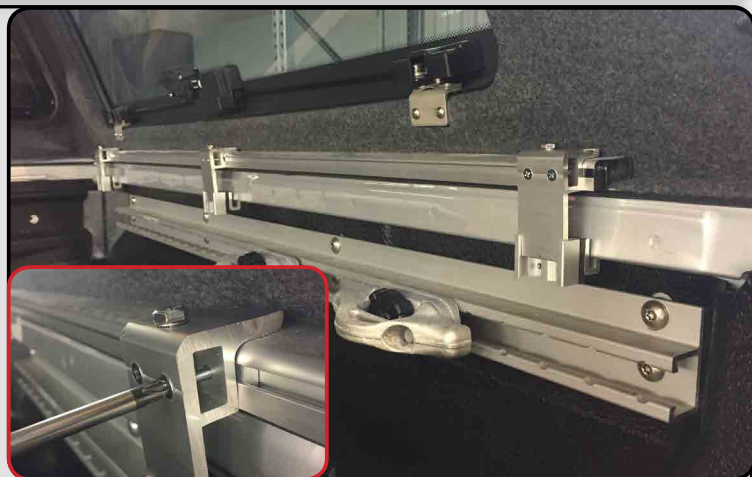
Drar man åt alldeles för hårt så FÖRSTÖR man kåpan!

Montera

tvingarna. De skruvas i mutterstycken som löper i kåpans reling. **OBS!! VIKTIGT!! Se till att tvingarna ej "bottnar i mutterstycket.** Kåpan sitter fast när den inre tätninglisten som sitter monterad komprimerats något. Tvingarna placeras per sida 1. Längst fram, 2. Längst bak, 3. Mitt emellan 1 och 2.

Drag åt tvingarna något.

Det är lätt att ledas till att dra för hårt. Tvingarna ska endast dras åt så att listen komprimeras något, var **EXTRA** observant och håll koll så att **INTE** kåpans reling böjs in / deformeras.



OBS!!! Denna anvisning är utprovad av Trucker på enskilt fordon.
Er individuella installation sker på egen risk.

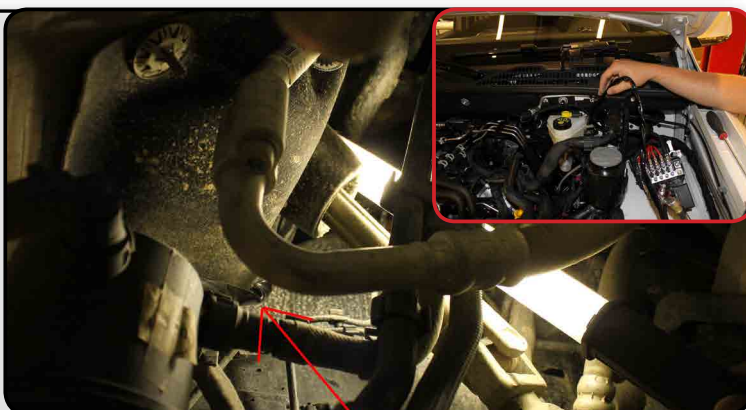
1. Demontera

Förarsidans batteri. Styrdonet bör lossas för åtkomst.



2. Led

ned kontaktstycket som ansluts till kåpan från ovan vid batteriet. Fortsätt nedåt till vänster om rattstängan.



3. Relä

Det finns 2 olika kåpmodeller, **version 1** har defroster relät ihop med kabelstammen.

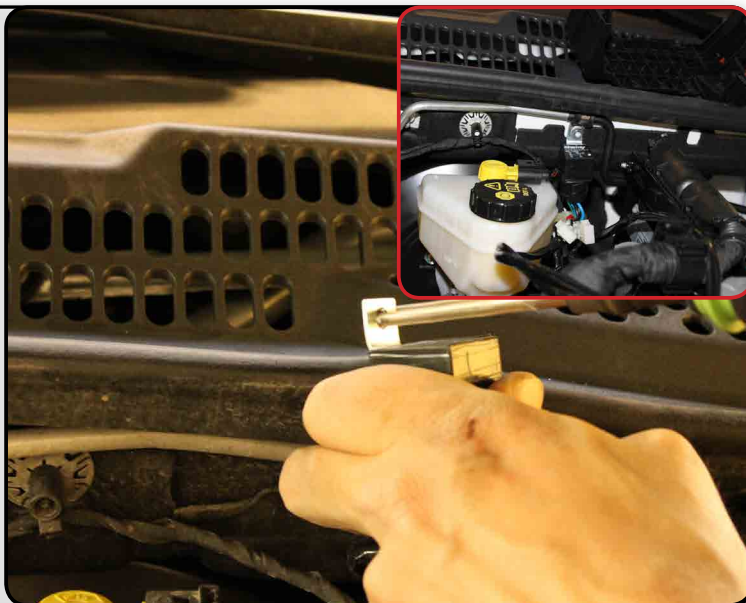
Version 2 så är defroster relät monterat i kåpan

Version 1

Montera relä relä på torpedväggen. Befintlig pinnbult för rörklammer fungerar väl. Borra upp reläfäste vid behov. **Reläet avgör kabellängder framifrån.**

Version 2

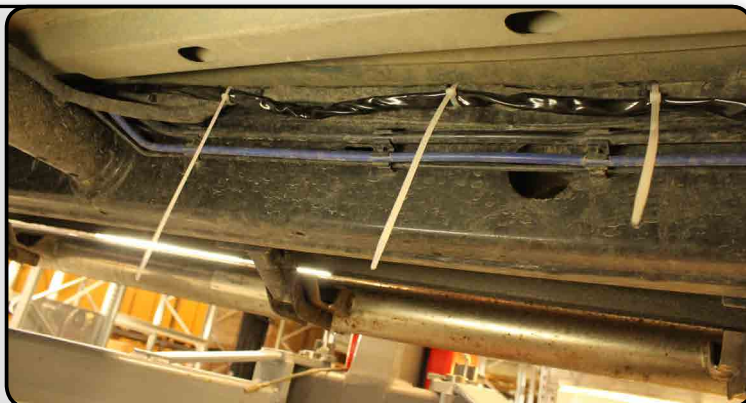
Defroster relät är redan monterat i kåpan.



4. Fortsätt på förarsidan

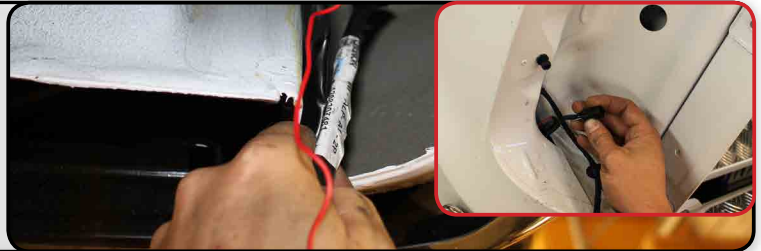
med buntband och klamra kabelstammen exempelvis längs befintliga elstammen bakåt.

OBS! På V6 så klamra kabelstammen på utsidan av balken så att kabeln kommer en bit ifrån avgasröret.



5. Demontera bakljuset

och för upp kabestammen underifrån.



6a. Koppla samman inuti flakstolpen

Borra ett hål ovanför det befintliga hålet i flaket så att KÅPANS hona kan ledas nedåt in till utrymmet i flakstolpen. **OBS! Rostskydda borrhålets kanter. Kabelskydd måste monteras (ingår ej)**

Fördel: Dolt snyggt montage

Nackdelar: Borra samt omständigare att avlägsna



6b. Koppla samman inuti flaket

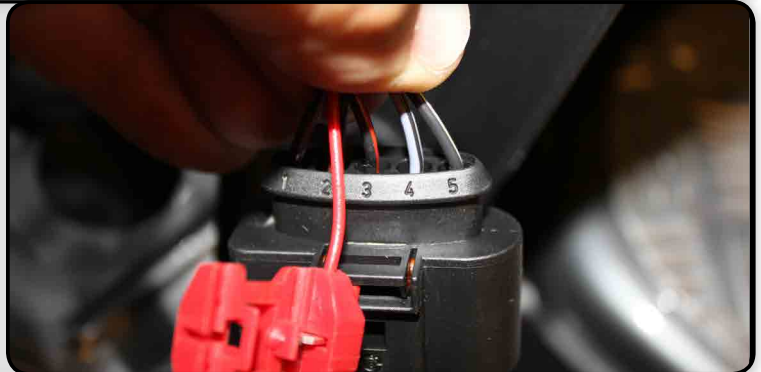
trä kabelstammen uppåt genom befintliga "plast pluggen" som flakskyddet sitter med. "Bocka" kontaktstycker 90gr så får man lätt tag på det.

Fördel: Enkelt att koppla isär



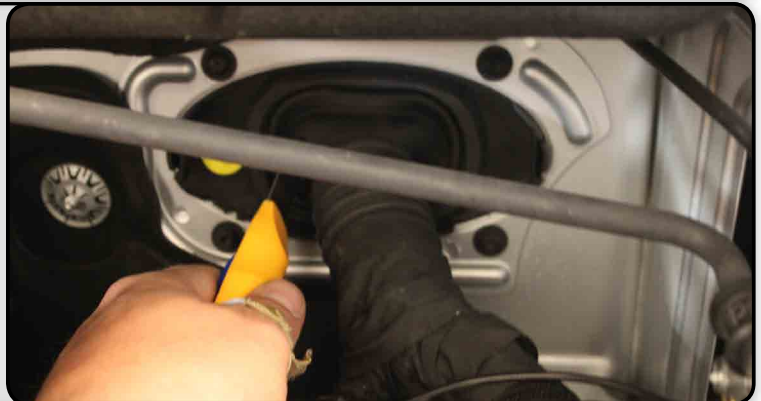
7. Koppla

på kåpans RÖDA (vissa fall GUL) ledare med baklampans bromsledning. *Trucker har hittat SVART/RÖD 1mm2 ledning på lampkontaktens mittre pol #3. **KONTROLLMÄT OCH KOPPLA PÅ EGEN RISK. Använd lämpligt elmaterial för in-koppling.***



8. För

in förgreningen av kabelstammen som skall in i kupén genom den befintliga genomföringen på lämpligt sätt. Grönröd/Grön (Defroster) samt blå och grön (C-lås) skall föras igenom och kopplas enligt 9/10

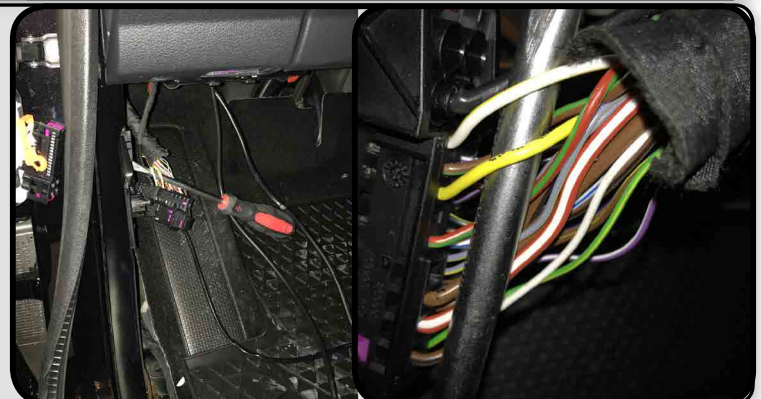


9A. **Version 1** Koppla centrallås i tröskelstammen ENDAST CMX/GSX Kåpor.

på lämpligt sätt (lödning föreslås) kåpans gröna respektive blåa ledare.

Vid dokumentationstillfälle var det kåpans Grön till vit ledning samt kåpans Blå till Gul ledning.

OBS! Kontrollera funktion innan lödning och koppla in på egen risk!



9B. **Version 2** Koppla centrallås i tröskelstammen **ENDAST CMX/GSX Kåpor.**

på lämpligt sätt (lödning föreslås) kåpans gröna respektive blåa ledare.

Vid dokumentationstillfälle var det **kåpans Vita till vit ledning samt kåpans Bruna till Gul ledning.**

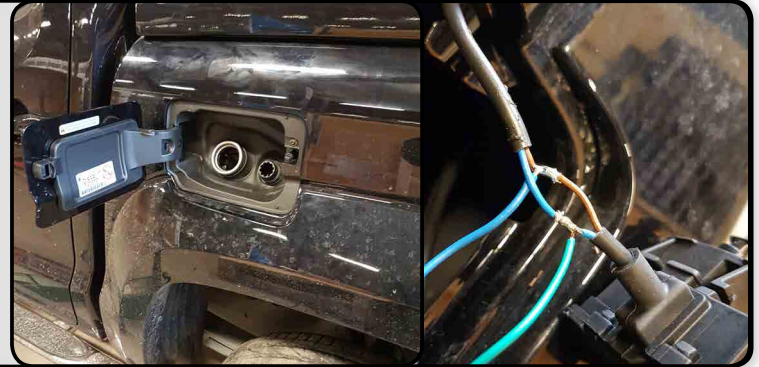
OBS! Kontrollera funktion innan lödning och koppla in på egen risk!



ENDAST CMX/GSX Kåpor.

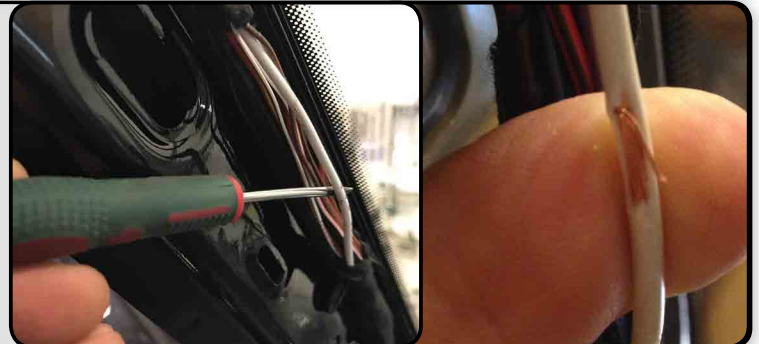
Alternativ

är att ta C-lås styrning ifrån tanklocket.



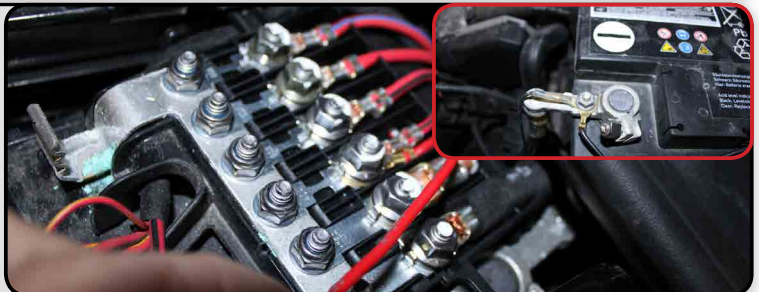
10. **Koppla**

på kåpans GRÖN/RÖDA (i vissa fall GRÖN) ledare med fordonets defrosterledning i A-stolpen. Förläng vid behov. *Trucker har hittat Vit 2mm² ledning.* **KONTROLLMÄT OCH KOPPLA PÅ EGEN RISK. Använd lämpligt elmaterial för inkoppling.**



11. **Sätt tillbaka**

batteriet och styrdonet. Anslut sedan svarta ledaren på minuspolens extrauttag och röda ledaren på någon av pluspolens uttag bakom säkring.



12. **Funktionstesta**

1. Bromsljus (fungerar endast med i tänd läge 2),
2. Defoster manöver ihop med fordons bakrutedefroster (skall endast fungera med motor igång)
3. Interiörbelysning bak med strömställare och dörrbrytare.
4. Kontrollera luckornas lås funktion och justera vid behov.
5. Fyll i kåpans skötselråd, informera kunden och lägg skötsel anvisningen ihop med bilens dokument.



Frivilligt

Koppla ur fordonets 3:e bromsljus med lastlampa. Skjut enkelt åt ena sidan och drag ut. Koppla ur kontaktdon och återmontera.

