

## Reservdelsguide Alpha

- Låssatser
- Låscylindrar
- Handtag
- Låskistor
- Låspinnar
- Gasdämpare

Hej kära kund. Under alla år som Alpha kåporna har sålts har även produkten utvecklats och förbättrats både estetiskt och funktionsmässigt, där inkluderat låsen har fått sig ett par versionsändringar som ej är bakåtkompatibla. Därav är det mycket viktigt att identifiera vad som sitter på just din kåpa innan du beställer av oss.

Nedan finner du en guide på dom lås och handtag som har suttit och även dom som sitter idag på alla våra Alpha kåpor.

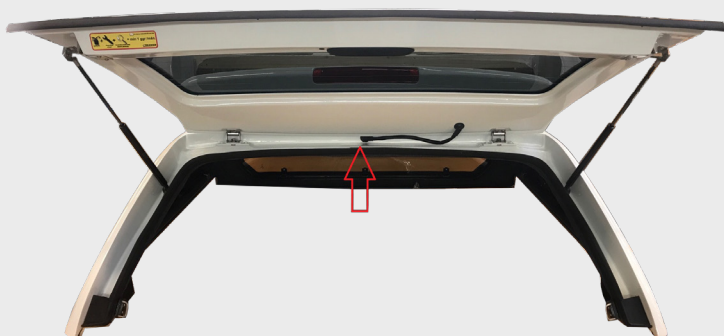
I nedan dokument har vi lagt in bilder samt beskrivande text om respektive kåpmodell samt vilka bilmodeller och eventuella undantag som finnes.

Är du osäker på vilken kåpmodell samt årsmodell du har så finns det ett serienummer som vi med hjälp utav kan identifiera kåpan med, vi har dock ej möjlighet att se vilka lås och handtag som sitter på kåpan därav är detta dokument skapat för att underlätta identifieringen.

- **ALPHA GTE, GSE & GSE-L**
- **ALPHA CML/CM2/ASX & CME**
- **ALPHA GSX & CMX**
- **Gasdämpare Alpha kåpor**

**Placering serienummer.**

Serienummret sitter placerat mitt emellan gångjärnsinfästningen på kåpan, på en stansad aluminiumplåt.



# KOMPLETTA LÅSSATSER

## ALPHA GTE,GSE/GSE-L

### Alpha GTE

- Toyota Hilux: 2006-2015
- Mitsubishi L200: 2006-2009

### Alpha GSE/GSE-L

- VW Amarok: 2011-2015
- Ford Ranger: 2007-2011
- Ford Ranger 2012->
- Nissan Navara D40: 2006-2015
- Mitsubishi L200 2010-2015
- Isuzu D-Max: 2012-

### Generation 1 [ART: ALPKY-LPS](#)

Generation 1 bakre handtag, Såldes endast tillsammans med 1 pinnes sidolucka.  
(Taggig nyckel)

Kåpor < 2013-06



### Generation 2. [ART: ALPKEYSET-001](#)

För kåpor med [1st låspinne](#) och generation 2 handtag.  
(Antal låspinnar på sidoluckan kan även identifieras på om nycklarna är av taggig model = 1 pinnes)

Kåpor >2013-06



### Generation 3. Utan centrallås [ART: ALPIKY-LPS-03](#)

kåpa med wave key nyckelmodell och som har [2st låspinnar](#) till sidoluckorna.

Kåpor >2013-06 ([OBS! UTAN C-LÅS](#))



### Generation 3. Med centrallås [ART: ALPKY-LPS-03-ARM-0](#)

GTE, GSE och GSE/L kåpor med centrallås på bakluckan och [2st låspinnar](#).

Kåpor: >2015  
(Kan Identifieras på kåpans nyckel om den har fjärr inbyggd)



## ALPHA CML/CM2/ASX & CME

### Alpha CM2/CML

- Toyota Hilux: 2006-2015
- Mitsubishi L200: 2006-2007

### Alpha AXS/CML

- Mitsubishi L200: 2006-2009
- Nissan Navara: 2006-2015
- Toyota Hilux 2006-2015

### Alpha CME

- VW Amarok: 2011-2015
- Ford Ranger: 2007-2015
- Nissan Navara: 2006-2015
- Mitsubishi L200: 2010-2015
- Isuzu D-max: 2006-2011
- Isuzu D-max: 2012-

### Generation 2. [ART: ALPKEYSET-001](#)

CML kåpa med [1st låspinne](#) och generation 2 handtag  
(antal låspinnar på sidoluckan kan även identifieras på om nycklarna är av taggig model = 1 pinnes)

Kåpor >2013-06



### Generation 3. Utan centrallås [ART: ALPIHD-EX-4-2](#)

CML & CME kåpa med wave key nyckelmodell och som har [2st låspinnar](#) till sidoluckorna.

Kåpor >2013-06 ([OBS! UTAN C-LÅS](#))



### Generation 3. Med centrallås [ART: ALPKY-LPS-03-ARM-0](#)

CML & CME kåpor med centrallås på bakluckan och [2st låspinnar](#) på sidoluckorna,

Identifieras på kåpens nyckel om den har fjärr inbyggt.

Kåpor >2013 ([OBS! MED C-LÅS](#))



### ALPHA GSX/CMX

Alpha GSX/CMX

- VW Amarok: 2011-
- Ford Ranger: 2012-
- Nissan Navara: 2016-
- Mitsubishi L200 2016-
- Isuzu D-max: 2012-
- Renault Alaskan: 2017-
- Mercedes X-klass: 2018-
- Fiat Fullback: 2016-

### Generation 1 låscylinder Transponder nyckel [ART: ALPIHD-EX-6-R + ALPIHD-EX-6-ARM](#)

GSX kåpor sålda 2015-2016 kan ha separat fjärrkontroll till centrallåset. detta syns på kåpens nyckel som då har 2st tryckknappar.

Samtliga GSX & CMX kåpor har 2 låspinnar på sidoluckorna.

OBS! gäller endast Mitsubishi L200



### Generation 2 låscylinder OE nyckel. [ART: ALPIHD-EX-6-R + ALPIHD-EX-6-0](#)

Samtliga Alpha GSX och CMX 2016-

Samtliga GSX & CMX kåpor har 2 låspinnar på sidoluckorna.



# LÅSCYLINDERSATSER

## GSE/CME/AXS/CML Med centrallås (3 cylindrar)

3st låscylindrar inkl nycklar och keyfob/sändare  
(Wave key nycklar)

ART: ALPKY-ALP-3-ARM-1



## GSE/CME/AXS/CML Utan centrallås (3 cylindrar)

3st låscylindrar inkl nycklar utan keyfob/sändare  
(OBS!!! passar endast kåpor med Wave key nycklar)

ART: ALPKY-ALP-3-RM-1



## GSE/CME/AXS/CML Med centrallås (1 cylinder)

1st låscylinder inkl 2st nycklar och keyfob/sändare

ART: ALPKY-ALP-1-ARM-1



## GSE/CME/AXS/CML Utan centrallås (1 cylinder)

1st Låscylinder inkl 2st nycklar utan keyfob/sändare

ART: ALPKY-ALP-1-RM-1



## GSE/CME/AXS/CML Utan centrallås (TAGGIG NYCKEL)

Säljs endast som en komplett låssats inkl ytterhandtag.

ART: ALPKY-LPS



## GSX/CMX baklucka OE C-lås (1 cylinder)

Låscylinder och nyckel utan fjärrsändare (styrts av bilens c-lås)

ART: ALPIHD-EX-6-0

## GSX/CMX baklucka Alpha remote (1 cylinder)

Låscylinder och nyckel med sändare

ART: ALPIHD-EX-6-0

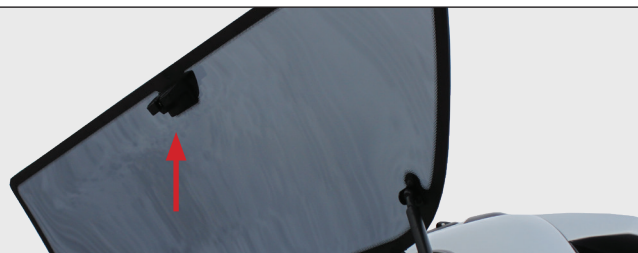
# LÅSPINNAR

## ALPHA GTE,GSE/GSE-L

### (1) Låspinne sidolucka Gen-1.

Tidiga Alpha GTE och GSE/L kåpor innan 2013-06 hade endast 1 låspinne i mitten av sidoluckorna som luckan låser fast mot. (Generation 1)

I vissa fall kan en eller båda sidoluckor vara utbytta till generation 2 sidolucka med 2 låspinnar, om exempelvis någon sidolucka har gått sönder genom åren.



### (2) Låspinnar sidolucka Gen-2.

Från 2013-06 och framåt har alla sidoluckor 2st låspinnar som sidoluckorna låser fast emot. (1st i varje hörn)

Sitter det en 1pinnes sidolucka och en 2pinnes sidolucka på samma kåpa krävs även en konverteringssats för att kunna montera äldre lås på gen2 sidoluckan, detta gäller även när nya sidoluckor beställs till en äldre Generation 1 kåpa.

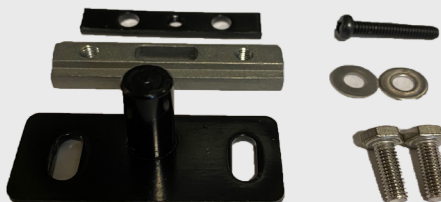
Adaptersats ART: [ALPKEYSET-002](#)



### Låspinner (par)

Det sitter samma modell av låspinne på samtliga Alpha GTE, GSE & GSE-L kåpor.

ART: [ALPLK-SD-LUP](#)



## ALPHA CML/CM2/ASX & CME

### (1) Låspinne sidolucka Gen-1.

Tidiga Alpha CML & CME kåpor innan 2013-> hade endast 1 låspinne i mitten av sidoluckorna som luckan låste fast mot. (Generation 1)



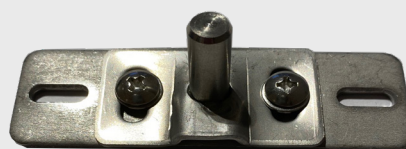
### (2) Låspinnar sidolucka Gen-2.

Från 2013-06 och framåt har alla sidoluckor 2st låspinnar som sidoluckorna låser fast emot. (1st i varje hörn)



Låspinne (1) pinnes sidolucka [ART: ALPLK-SD-CML](#)

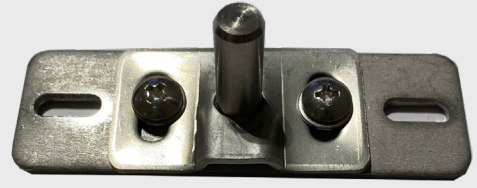
Låspinne (2) pinnes sidolucka [ART: ALPLK-SD-CML-1](#)



**ALPHA GSX & CMX**

Låspinne GSX sidolucka [ART: 2504-22628](#)

Låspinne CMX sidolucka [ART: 2504-24172](#)



# LÅSKISTOR

## ALPHA GTE,GSE 1st låspinne/sidolucka

Låskista till Alpha GSE och GTE med 1 låspinne i mitten av sidoluckorna.

Mått: 65x44x40

ART: ALPLK-LP01-ROT



## ALPHA GTE,GSE 2st låspinnar/sidolucka

Endast 1 modell av låskista finns till 2 pinnes GSE eller GTE kåpor.

Mått: 70x33 x20

ART: LK-SP-WL-WI



## ALPHA CML/AXS /CME 1st låspinne/sidolucka art: ALPLK-SD-WI-CME

Det finns 2 modeller av låskistor som kan sitta på dessa kåpor där måtten skiljer dom åt.

Breda korta: 100x47x25

Art: ALPLK-SD-WI-CM2

Långa smala: 125x30x20

Art: ALPLK-SD-WI-CME

Art: ALPLK-SD-WI-CME



ALPLK-SD-WI-CM2

## ALPHA CML/AXS/CME 2st låspinnar/sidolucka

Passar samtliga Alpha CML/AXS/CME med 2 låskistor/sidolucka

Mått: 95x30x20

ART: ALPLK-SD-WL-WI



### **ALPHA GSX 2st låspinnar/sidolucka**

Passar samtliga Alpha GSX sidoluckor.

Mått: 70x33x20

ART: ALPLK-SP-WL-WI-3-1



### **ALPHA CMX 2st låspinnar/sidolucka**

Passar samtliga Alpha CMX, (Låsstag ingår i nedan artnummer)

Mått: 95x30x20

ART: ALPLK-SD-WL-WI-2





# GASDÄMPARE

## GASDÄMPARE

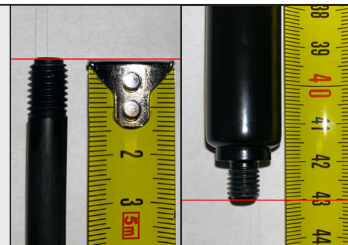
Det finns ett flertal olika gasdämpare i olika längder samt med olika infästningar till Alpha kåpor.

Detta kapitel är en guide på hur du kan identifiera samt mäta för att bekräfta vad som sitter på just din kåpa.

Samtliga gasdämpare kostar 690:- ex moms för ett par (2st) och normalt ingår även infästningarna i ändarna men önskas dom specifikt behöver du specificera enligt nedan bilder vad som sitter på just din kåpa.

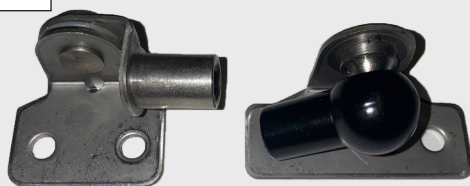
## Baklucka

Till bakluckan på samtliga Alpha kåpor kan det sitta 2st olika längder på gasdämparna, Antingen är dom ca:43cm eller ca:48cm mätt från ända till ända av gängan enligt bild till höger.



## Gasdämparfäste baklucka Alpha

### GSX+CMX



### GSE+CME



## Sidolucka

På sidoluckorna finns det ett flertal olika längder på gasdämparna samt flertalet olika infästningar beroende på kåpmodell och ålder. Här är det mycket viktigt att mäta gasdämparna samt identifiera gasdämparinfästning i dom fall detta önskas beställas.

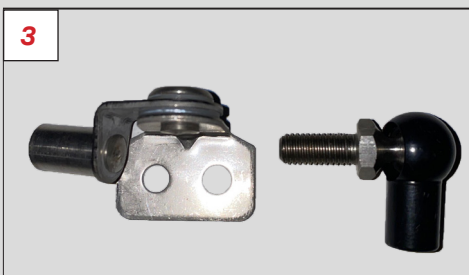
**NOTERA!** att det finns kulfäste med vinklad infästning eller rak och det kan i vissa fall vara olika på respektive sidolucka på en kåpa!

## Gasdämparfäste Sidolucka Alpha

### GTE & GSE-L



### ASX,CM2 & CME



### GSX & CMX

