

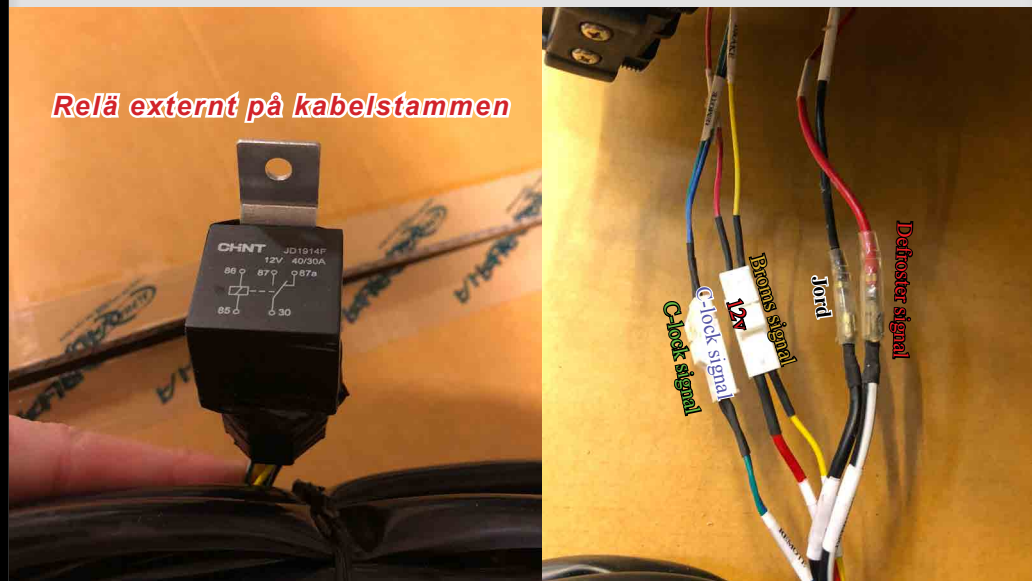
Det finns två olika versioner av kåpor. Kontrollera så att du har rätt kabelstam till kåpans el. Om kåpans el inte stämmer överens med kabelstammen så kontakta Trucker.

## Version 1.

Kåpan har defroster **relä externt på kabelstammen.**

### Funktion

|   |                |
|---|----------------|
| <b>Röd</b> 1,5 mm <sup>2</sup>  | =12v           |
| <b>Gul</b> 1,5 mm <sup>2</sup>  | =Broms signal  |
| <b>Svart</b> 3 mm <sup>2</sup>  | =Jord          |
| <b>Röd</b> 3 mm <sup>2</sup> Eller <b>Svart/vit</b> 1,5 mm <sup>2</sup> | =Defroster 12v |
| <b>Grön</b> 1,5 mm <sup>2</sup>   | =C-lås signal  |
| <b>Blå</b> 1,5 mm <sup>2</sup>  | =C-lås signal  |



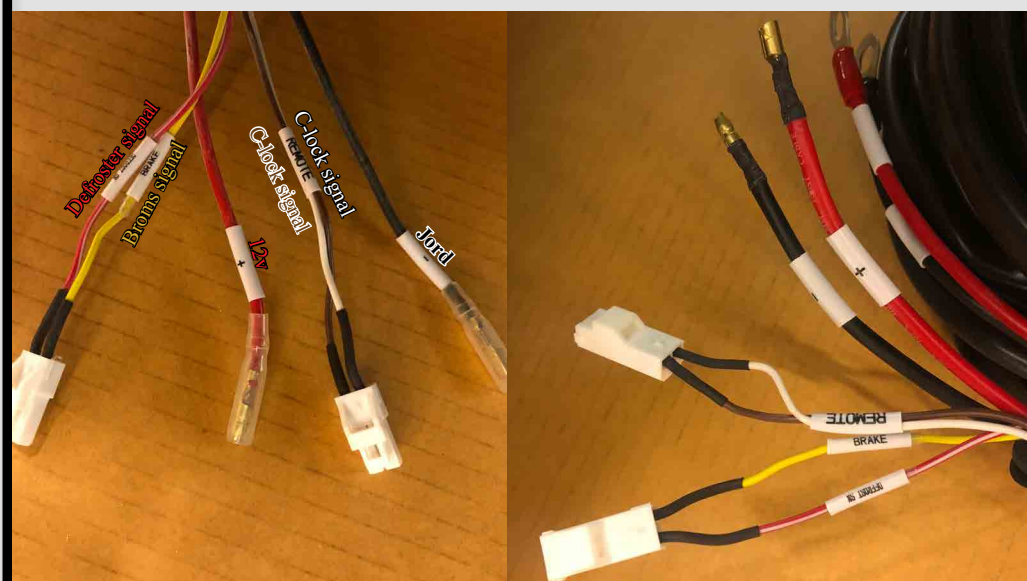
Artikelnummer kabelstam: ALPWI-ALP-A1-2P-RM

## Version 2.

Kåpan har **defroster relä internt i kåpan** som sitter bakom innerbelysningen eller i kåpans vänstra bakhörn.

### Funktion

|                                    |                   |
|------------------------------------|-------------------|
| <b>Röd</b> 4 mm <sup>2</sup>       | =12v              |
| <b>Gul</b> 1,5 mm <sup>2</sup>     | =Broms signal     |
| <b>Svart</b> 4 mm <sup>2</sup>     | =Jord             |
| <b>Röd/vit</b> 1,5 mm <sup>2</sup> | =Defroster signal |
| <b>Vit</b> 1,5 mm <sup>2</sup>     | =C-lås signal     |
| <b>Brun</b> 1,5 mm <sup>2</sup>    | =C-lås signal     |



Artikelnummer kabelstam: ALPWI-ALP-A4-RM

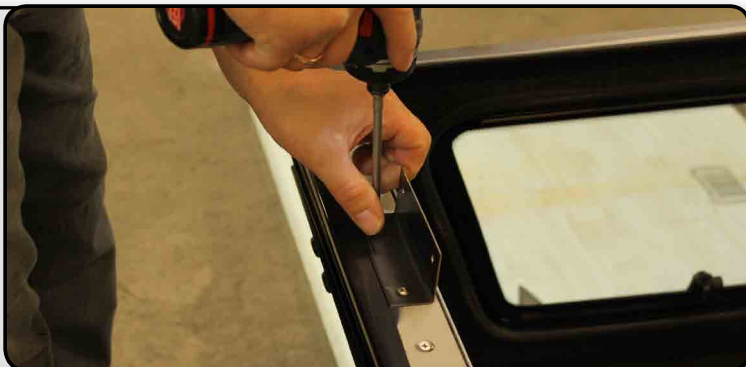
## Demontera

kåpan ur emballaget. **Tag bort stålstagen** innan kåpan lyfts ur annars är det **mycket stor risk att kåpan skadas**.



## Lägg

kåpan på taket eller ställ den upprätt på framstammen på **mjukt ej repande** material tex. cellplast. Tag bort transport stålvinclarna.



## Montera

Tätlist . Sätt tätlisten **på kåpan**. Gummilisten skall sitta 10mm från kurvan på bakhörnets början samt jäms med inre relingen.

Framre tätlist ska följa hela kåpan under samt upp på sidan.

**OBS! Det förekommer att listen redan är monterad.**



## Lyft

på kåpan. Justera in grovt.

**OBS! Det finns en glipa framtill mellan framstam och sidolämmar som med fördel kan tätas före kåpmontage.**



## Justera

kåpan i längsled. **Bakre tätlisten styr placering**. Den skall ligga an lätt. Aluminiumlisten får **ABSOLUT ej ha möjlighet slå i lacken**, bakläm kan då notas av listen. **Framtill skall kåpan vara jäms med framstammen som på bilderna**. Då flakets längd/sido placering kan variera, så måste listen eventuellt justeras så inte kåpan ligger emot hytten.





## Justera

Kåpan i sidled. Korrekt hörn syns i bild.



## Montera

Tvingarna. De skruvas i mutterstycken som löper i kåpans reling. **OBS!! VIKTIGT!! Se till att tvingarna ej "bottnar i mutterstycket.**

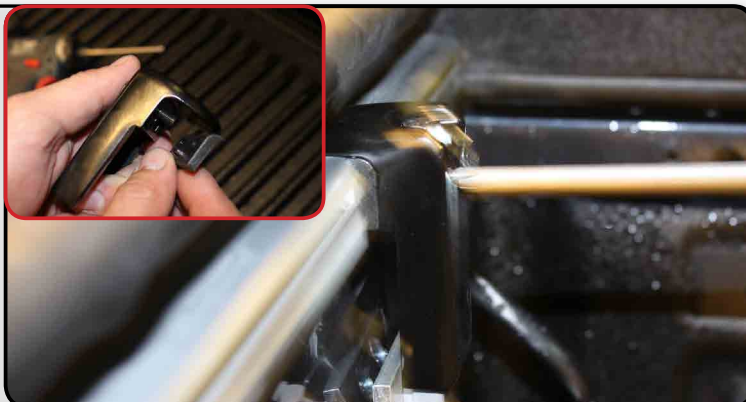
Kåpan sitter fast när den inre tätningslistan ni klistrade komprimerats något. Tvingarna placeras per sida 1. Längst fram, 2. Längst bak, 3. Mitt emellan 1 och 2.



## Mer om tvingar...

Distansblock medföljer till tvingarna. Det är lämpligt att ha ett distansblock i de flesta fall.

**Använd de längre skruvarna då distansblock används.**



## Kontrollera

Att det går fritt vid bakläm.  
Justera låsbyglarna om luckan ej går smidigt.

**Luckan får ABSOLUT EJ GÅ TRÖGT ELLER FORCERAS!**



## Montera

Klartejpen så att den sticker något litet nedanför tätlistan på bakläm. *Kontrollera sedan hela kåpans funktion.*

**KLART!**



OBS!!! Denna anvisning är utprovad av Trucker på enskilt fordon. Er individuella installation sker på egen risk.

## Montera relä

**Det kan förekomma att relät är monterat i kåpan.** Det finns 2 olika kåpmodeller, version 1 har defroster relät ihop med kabelstammen.

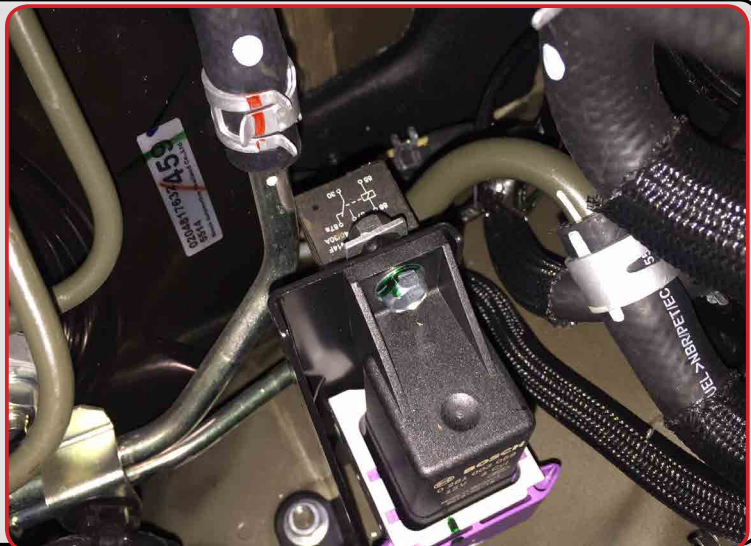
Version 2 så är defroster relät monterat i kåpan

### Version 1

**Montera relä** dikt bakom säkringsdosa på befintligt relä. Relä fästet kan behövas borrar upp.

### Version 2

Defroster relät är redan monterat i kåpan.



## Led

Ned kontaktstycket som ansluts till kåpan från ovan bakom säkringsdosan. Led snyggt ned mot rambenet.



## Montera

Buntband och klamra kabelstammen ut med förarsidans ramben.

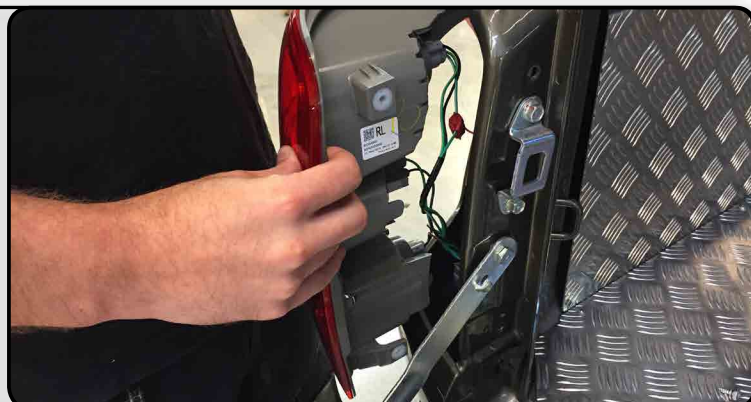


## Demontera

Förarsidans stopplykta.

Drag nu kabelstammen längs befintliga elstammar upp genom botten på plåt.

Led vidare kabelstam bak ut efter ramben till vänster bakljus.

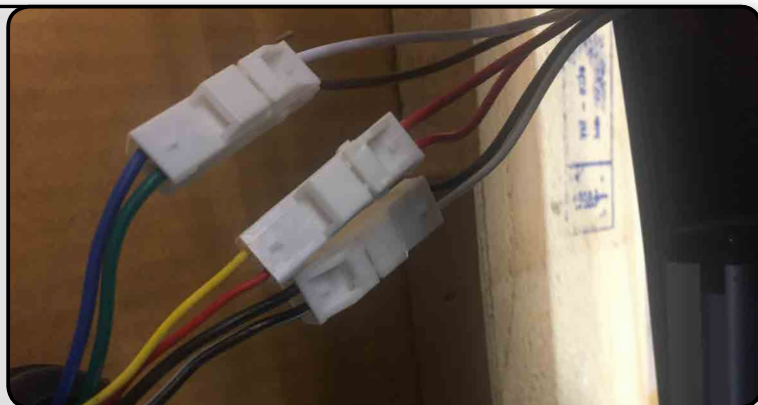




### Koppla samman innanför bromsljus

Trä igenom kabelstammen från bakljuset upp igenom flaksidan och koppla ihop enligt bild.

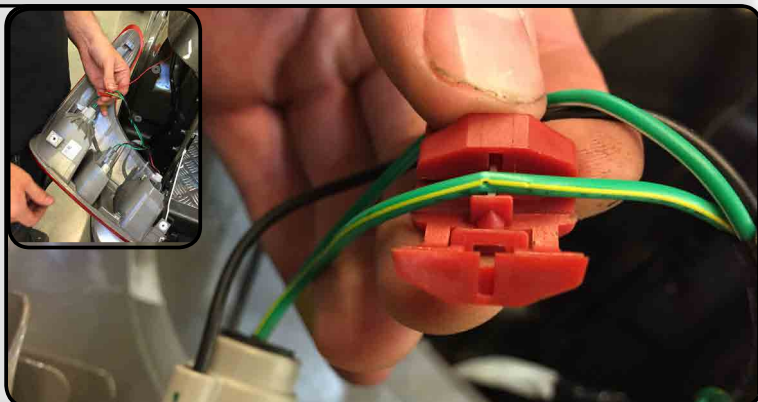
Tryck in kabelstyckerna i kåpan och sätt över gummitätningen.



### Sammankoppla

På lämpligt sätt (lödning föreslås) kåpstammens röda ledare med fordonets bromsledning. Vid dokumentationstillfälle var detta en grön/gul 1mm<sup>2</sup> ledare.

**OBS! Kontrollmät och koppla in på egen risk!**



### För

In grenarna av kabelstammen som skall in i kupén genom den befintliga genomföringen på lämpligt sätt.



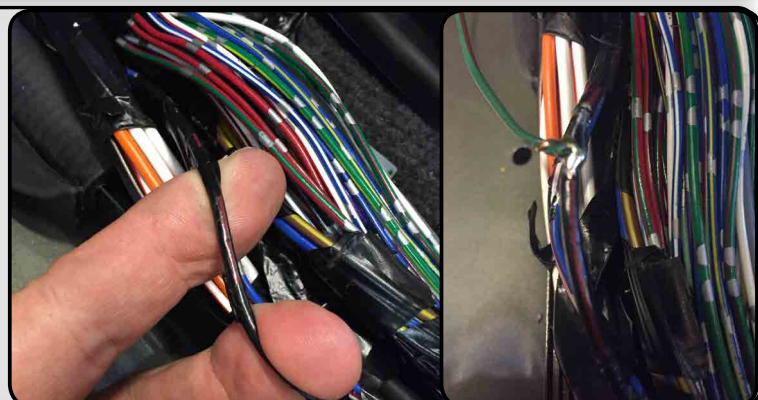
### Demontera

Instegsplasten så att du kommer åt kabelsammen.



### Koppla defroster

På lämpligt sätt (lödning föreslås) kåpans grön/röda ledare med säkringshållare på defrostermatningen. Vid dokumentationstillfälle var detta en svart/röd 1,25mm<sup>2</sup> ledare. **OBS! Kontrollmät och koppla in på egen risk!**



## Koppla centrallås

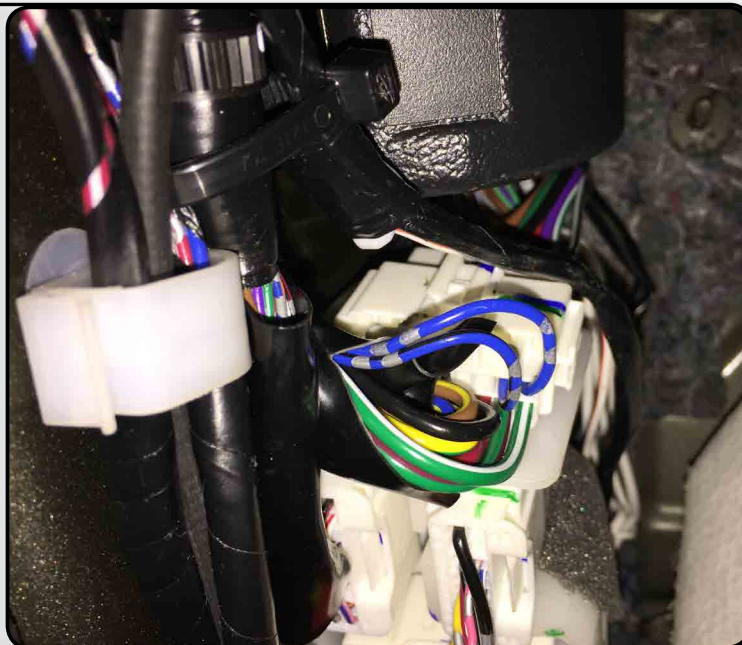
På lämpligt sätt (lödning föreslås) kåpans gröna respektive blåa ledare.

Vid dokumentationstillfälle var de två **blåa med dubbel sivelprick 0,75mm<sup>2</sup> ledare** funna i kontaktstycke i tröskelstolpe.

**Version 1:** C-låskablarna ifrån kåpan är Blå och grön kabel

**Version 2:** C-låskablarna ifrån kåpan är vit och brun kabel.

**OBS! Kontrollera polaritet/funktion innan lödning och koppla in på egen risk!**



## Montera

Nu kåpans 12v matning (röd ledare med ringkabelsko) på pluspolen på batteripolens extra urtag.



## OBS!

Enligt lag så får man endast ha ett högt monterat bromsljus vara inkopplat. Därför bör bromsljuset i bakläm fränkopplas enligt bild.



## Funktionstesta

1. Bromsljus (fungerar endast med i tänd läge 2),
2. Defoster manöver ihop med fordons bakrutede-froster (skall endast fungera med motor igång)
3. Interiörbelysning bak med strömställare och dörrbrytare.
4. Kontrollera luckornas lås funktion och justera vid behov.
5. Fyll i kåpans skötselråd, informera kunden och lägg skötsel anvisningen ihop med bilens dokument.