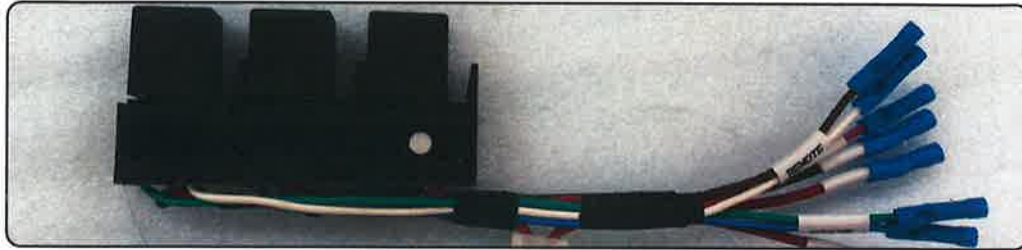
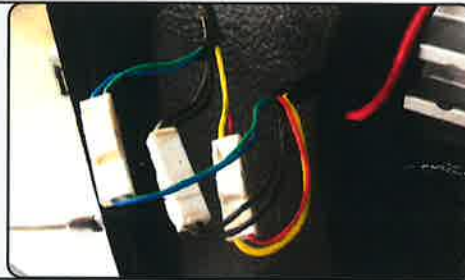


Byte av Styrbox till centrallås Alpha GSX/CMX (3 relän)



0.1 Koppla isär

Kåpans kontakstycken som är placerade i vänstra bak hörnet.



0.2 Lossa innerbelysning

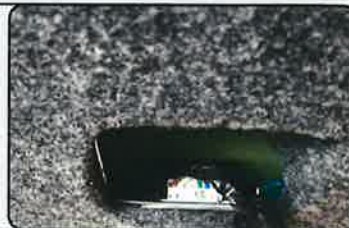
Bryt försiktigt med en skruvmejsel i slitsen markerad på bild och demontera glaset på innerbelysningen.

Lokalisera skruvarna markerade på bild, demontera dessa och sänk ned innerbelysningen, lossa sedan kontaktstycket från innerbelysningen för att frigöra mer arbetsyta och sikt.



0.3 Lokalisera styrboxen

Styrboxen sitter i mellan innertak och yttertak, denna dras försiktigt bakåt och ut genom samma hål som innerbelysningen sitter monterad.



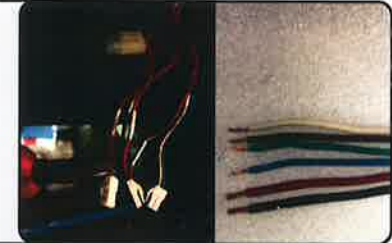
0.4 Demontera styrbox

Lossa kontakstycke och dra försiktigt fram kablén så långt som möjligt.



0.5 Klipp

kablén så nära kontakstycket det går. Skala av och tvinna.



0.6 Kläm

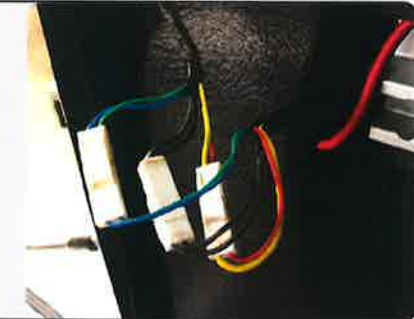
Ihop nya micro reläna. Färgerna kan vara olika så utgå efter bilden på sida 2.



0.7 koppla

Ihop kåpans kontakstycken och Kontrollera polaritet på öppna/stäng.

Testa att kåpan öppnar och stänger lika fordon. Om ej, skifta antingen "Remote" eller "Actuator"

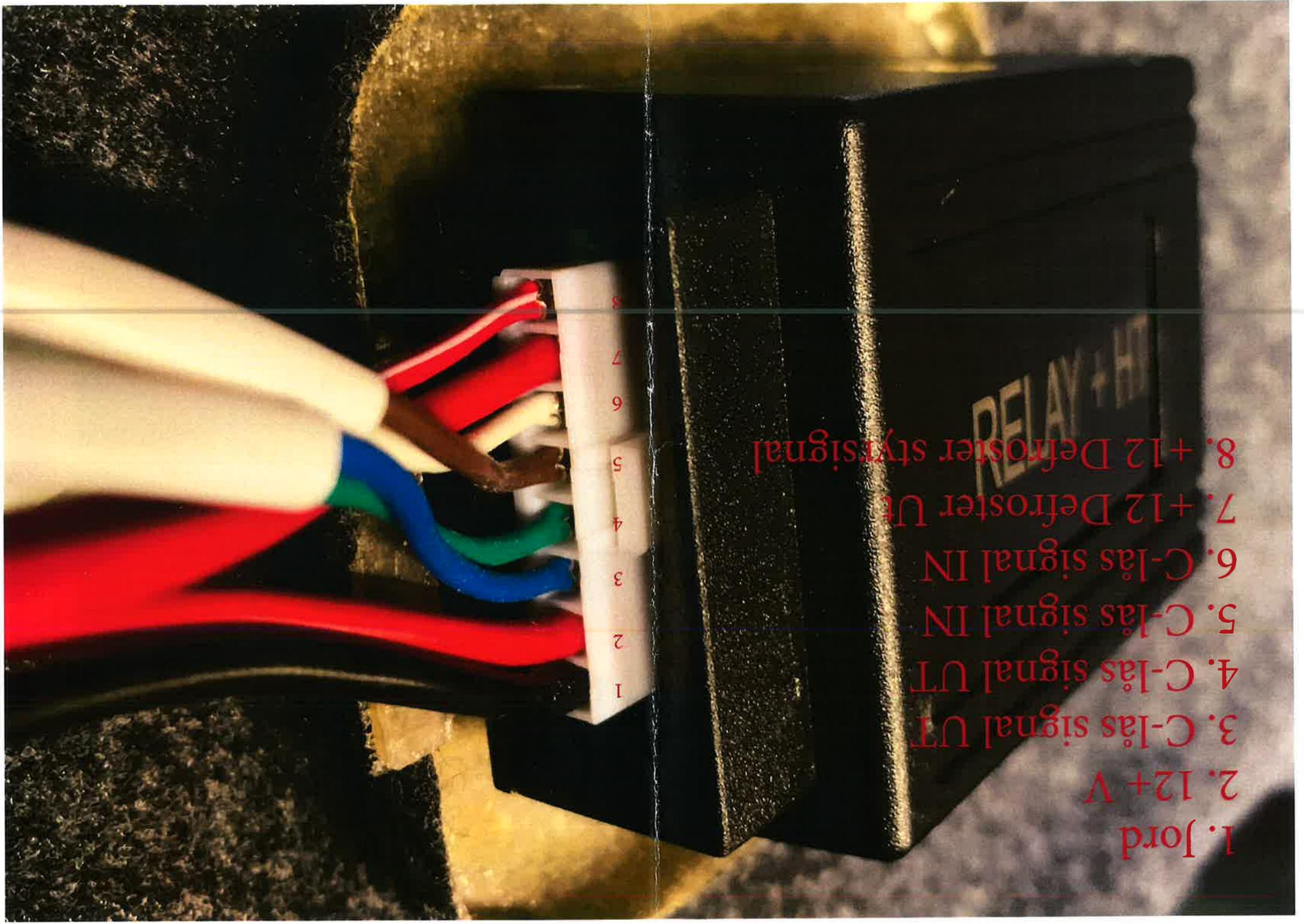


0.8 Montera

Reläboxen på samma placering som styrboxen.

Klart!





- 1. Jord
- 2. 12+ V
- 3. C-lås signal UT
- 4. C-lås signal UT
- 5. C-lås signal IN
- 6. C-lås signal IN
- 7. +12 Destroer Ut
- 8. +12 Destroer styrsignal